



IMPRESSUM: Für den Inhalt verantwortlich: Panorama Suites Gerlitzten, Bauräger Gasse 1 (in Gründung), A 9521 Pölling 20, Stand 2/2011. Änderungen vorbehalten, alle Quadratmeter sind ungefähre Werte, die abgebildete Inneneinrichtung dient zur Veranschaulichung und ist nicht im Angebot inkludiert.



Wohlfühlen auf der Gerlitzten.
Ihre Ferienwohnung im Eigentum



12 moderne Wohnungen warten in der atemberaubenden Umgebung mit einer Ausstattung, die allen Ansprüchen gerecht wird. Ob 64 m², 70 m² oder 89 m². Ein Schwimmbiotop bietet im Sommer Abkühlung. Der Alpengasthof Pacheiner bietet eine umfassende Infrastruktur. Vom Wellnessbereich bis zur Kärntner Küche. Alles ist dabei.

Mehr Informationen unter:
www.panorama-suites-gerlitzten.at

Info und Verkaufsbeauftragter

Pacheiner

ALPENGASTHOF

A 9520 Gerlitzten, Pölling 20

Herr Franz Pacheiner

Telefon +43 4248 2888, Fax +43 4248 2888-8

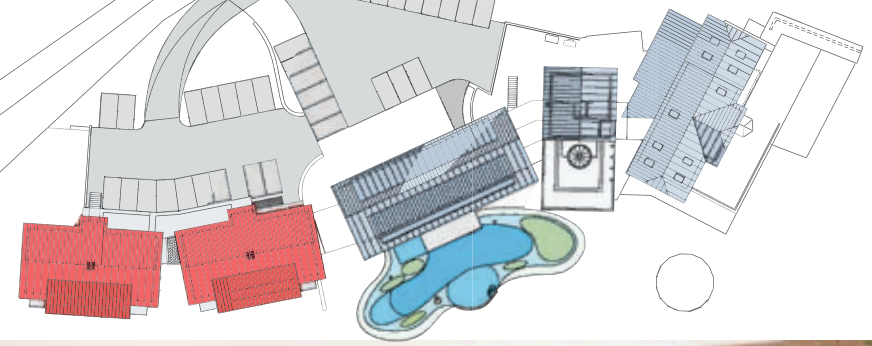
Mobil +43 664 3576577, pacheiner@pacheiner.at

panorama suites
Gerlitzten

www.panorama-suites-gerlitzten.at



Investieren Sie
in Ihr Wohlbefinden



Im Herzen Kärntens liegt das beliebte Ausflugsziel Gerlitzen. Auf rund 1.900 m Seehöhe gelegen, atmen Sie klare und pollenarme Luft. Genießen Sie inmitten der Natur einen herrlichen Blick direkt von Ihrer **Panorama Suite Gerlitzen**.



Diese Wohnungen werden allen Ansprüchen gerecht. Hochwertige Ausstattung ist die Voraussetzung – Holzdielenböden, Schiefelnaturstein in den Nassräumen, Fußbodenheizung und eine moderne Küche. Ein offener Kamin auf Wunsch sowie Fernseh-, Telefon- und Wireless-Anschluss. Die Holzloggia mit freiem Blick auf die Kärntner Bergwelt und die Sternwarte im Alpengasthof Pacheiner lassen Sie neue Perspektiven erkennen.



Atmen Sie durch. In Ihrer **Panorama Suite Gerlitzen**.

